



Маневренность и универсальность

Ниже расходы, выше комфорт

Bucher Schörling устанавливает высокие стандарты качества и надежности подметально-вакуумных машин. Эти же высокие стандарты относятся к уровню комфорта водителя. Эргономично спроектированные элементы управления, удобство обслуживания и доступ ко всем элементам облегчает работу и помогает сфокусироваться на процессе подметания даже в условиях продолжительной работы.

Высокие показатели производительности

Bucher Schörling CityFant 60 устанавливает стандарты эффективности в подметании проезжей части. Обладая вместимостью бункера 6 м³ машина идеально подходит для работы в промышленных городах в условиях высокой плотности дорожного движения.

В стандартной комплектации CityFant 60 оборудован водяным баком, вместимостью 1500 л. (опционально - до 2000 л.). С подобным запасом чистой воды более не возникнут проблемы с длительной работой на очень сухих участках дорог. Широкий спектр опций существенно увеличивает сферу применения CityFant 60:

поворотная цилиндрическая щетка, дополнительный левый всасывающий узел, опция быстросъемности, для оперативного монтажа зимнего оборудования - все это делает машину более универсальной, обеспечивая экономичную эксплуатацию круглый год.



Мощная система мойки

Насос высокого давления в 60 бар и 1,5 м распылочная штанга из нержавеющей стали, установленная на цилиндрической щетке - эта система позволяет максимально эффективно подавлять пылеобразование с минимальными затратами воды. (Опция)



Эффективный подметальный узел

Все движения щетки имеют пневматический привод. Лотковая щетка с большим вылетом хорошо видна водителю, что позволяет контролировать процесс подметания лучшим образом.



Щетка для удаления травы

Особо эффективная "агрессивная щетка" спроектирована для выполнения многих трудных задач. Телескопически выдвигаемая лотковая щетка имеет возможность регулировки скорости вращения и усилия прижатия. (Опция)



Внешний всасывающий рукав

Внешний всасывающий рукав предназначен для очистки урн, локальной уборки за машинами и в других труднодоступных местах. Поворачиваемый на 180 градусов. (Опция)

Технологии, ориентированные на будущее с учетом потребностей потребителя

Обладая многолетним опытом производства подметально-вакуумных машин, инженеры и технологи Bucher Schörling разработали идеальные решения, позволяющие удовлетворить даже самые требовательные запросы. Работая в тесном контакте с заказчиками, наши специалисты разработали широкий круг опций и специальных приспособлений, обеспечивающих экономичное выполнение всех

необходимых операций по уборке городских территорий. Так как для выполнения некоторых операций может потребоваться наличие специального шасси, конструкция CityFant 60 предусматривает возможность установки и монтажа на широкую гамму шасси различных производителей. Удовлетворяя всем современным экологическим требованиям и нормам, в конструкцию машины CityFant 60 уже заложены параметры будущих повышенных требований к шумоизоляции и выбросам.



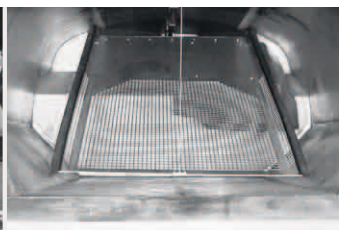
Дистанционный пульт управления с внешним всасывающим шлангом

Электро-пневматическое дистанционное управление всасывающим шлангом позволяет ощутимо облегчить операции поднятия и опускания всасывающего рукава.



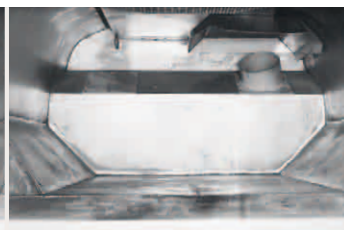
Всасывающая турбина

Сердце Cityfant 60 - мощная высокопроизводительная турбина, с приводом от вспомогательного двигателя Mercedes Benz OM 904 LA или Iveco NEF 45 NMS. Гидростатический или полугидростатический привод является опционным.



Экран-сепаратор

Экран-сепаратор снабжен пневматическим приводом для облегчения промывки и другого обслуживания. Все зоны внутри бункера имеют легкий доступ.



Бункер для смета мусора

Устойчивый к деформациям 6-ти кубовый бункер выполнен из коррозионно стойкой стали.

Универсальная 6-ти кубовая подметально-вакуумная машина

Города, муниципалитеты и частные компании, все повсюду предпочитают качество универсальной подметально-вакуумной 6-ти кубовой машины Bucher Schörling CityFant 60.

Звоните нам и мы продемонстрируем весь спектр конфигураций этой машины, которые удовлетворят любое ваше требование.



Панель управления

Эргономичная панель управления обновленного дизайна обеспечивает водителю непревзойденное удобство управления. Назначение всех регуляторов интуитивно понятно, а надписи хорошо читаемы.



Камера обзора

Дополнительно устанавливаемая широкоугольная камера и высоко контрастный монитор облегчают работу в замкнутых пространствах и при движении задним ходом.



Дополнительный топливный бак

Дополнительный бак на 130- литров существенно увеличивает время автономной работы машины.



Надежная база рамы

Прочная оцинкованная рама защищена от коррозии, а моторный отсек имеет основание из нержавеющей стали.

Профессиональное обслуживание Всемирный успех машин Bucher Schörling основан на широкой дилерской сети, обладающей квалифицированными специалистами, ориентированными на нужды клиентов. Сервис, предоставляемый Bucher Schörling начинается на чертежной доске, когда мы проектируем машину, приспособленную под нужды наших клиентов. Мы знамениты по всему миру качественным обслуживанием и компетентными консультациями. Это достигается с помощью хорошо обученного персонала в совокупности с развитой дистрибьюторской сетью, быстрой доставкой запасных частей от производителя, мобильной ремонтной службой и долгосрочным гарантийным обслуживанием.

Сертифицированное качество – Экономичное использование

Ориентированный на качество Bucher Schörling постоянно совершенствует машины, обеспечивая бесперебойную работу, длительное время эксплуатации и низкую стоимость обслуживания. Наши технологические центры полностью сертифицированы ISO 9001:2000 поставляя машины с идеальным соотношением цены и качества.

04/2005

Bucher-Guyer AG

Municipal Vehicles
Murzlenstrasse 80
CH-8166 Niederweningen
Phone +41 44 857 22 11
Fax +41 44 857 24 10
info@bucherschoerling.ch

Bucher Schörling GmbH

Schörlingstrasse 3
DE-30453 Hannover
Phone +49 511 214 90
Fax +49 511 210 19 30
info@bucherschoerling.de

Bucher Schörling Korea Ltd.

Shiwaha Industrial Complex
3Ma 819Ho, Chungwang-
Dong Shiheung-City,
Kyunggi-Do
Korea 429-450
Phone +82 31 498 89 61-3
Fax +82 31 498 89 85
info@bucherschoerling.co.kr

Bucher-Guyer AG

Московское
Представительство
Олимпийский пр. 16
Бизнес центр "Олимпик"
Офис 6
RU-129090 Москва
Телефон +7 495 933 40 88
Факс +7 495 974 12 69
bucher_moscow@co.ru

Giletta SpA

Via A. De Gasperi, 1
IT-12036 Revello
Phone +39 0175 258
800
Fax +39 0175 258 825
com@giletta.com

BUCHER
schörling



Универсальная подметально-вакуумная машина вместимостью 6 м³

CityFant 60